

Charles-Henri Chevallier  
Architecte DPLG  
Les Atelier du Vexin  
15, Île Belle 78250 MEULAN  
Tel : 01 30 99 45 32  
charles.acetylene@gmail.com



Architecte Paysagiste  
96 chemin des Plaignes  
78440 Jambville  
Tel : 06 38 95 67 61  
visage.odile@orange.fr



Paysagiste Concepteur DPLG  
391 rue du Vexin  
78250 Oinville sur Montcient  
06 84 14 31 46  
v2t@orange.fr

## Projet de parc eco-citoyen et intergénérationnel en bord de Viosne

### Avant Projet

23 01 2023

## Atouts, une enclave naturelle dans le village

### Un espace de promenade et de détente pour les habitants, facilement accessible (parking existant, proximité de la route)

- Un espace abrité, isolé du chemin de fer par le talus et son bosquet, isolé du village par la rivière et sa ripisylve boisée
- L'ouverture sur l'eau, un espace d'accueil champêtre pour les promeneurs, les cyclistes, ...



1



2 la rivière et un espace naturel au cœur du village



3

### Des milieux riches en biodiversité, refuge pour la faune et la flore locale

- La rivière et sa ripisylve boisée (aulne, frêne, ...)
- Des bosquets arbustifs (ronces, noisetier, cornouiller mâle, ...)
- Une prairie de fauche



4 des écosystèmes variés



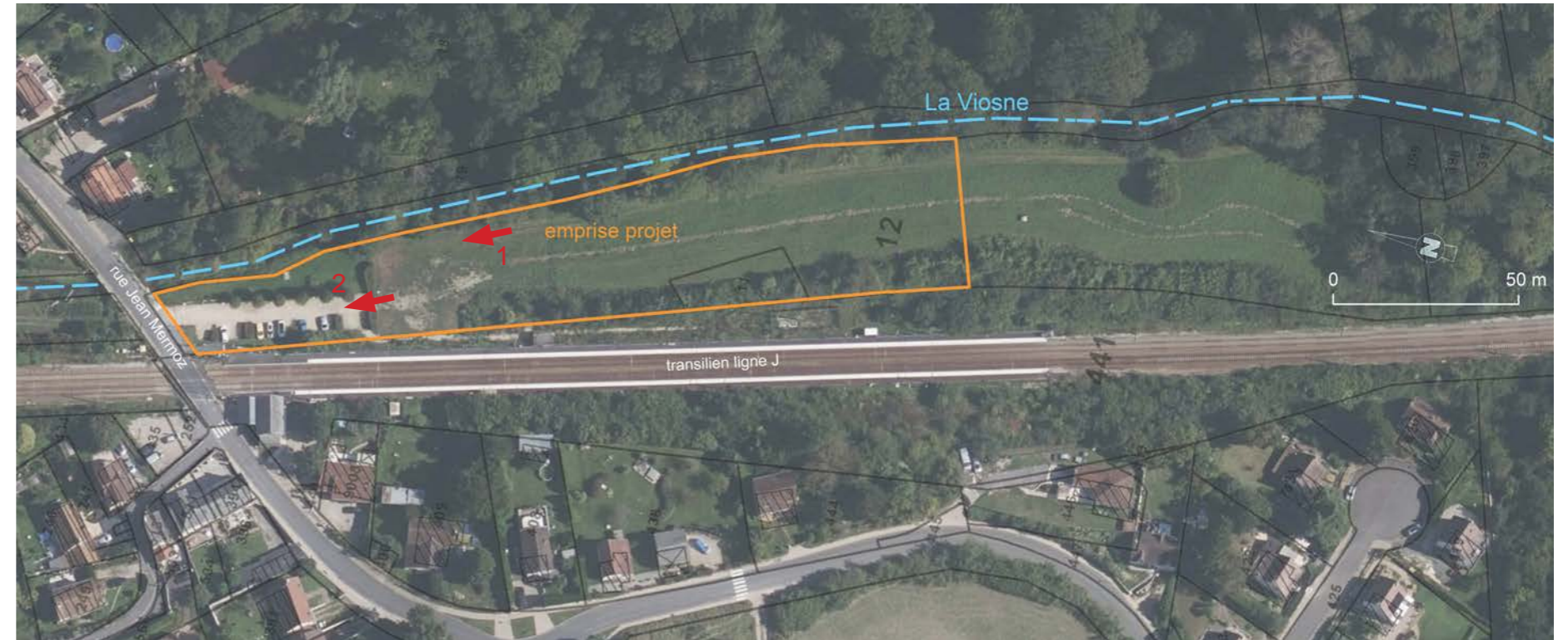
## Domaines de vigilance

### Un relief contraignant

- Une pente à gérer vis-à-vis des surfaces planes requises par les équipements
- Un fort dénivelé vers la rivière, sans accès au bord de l'eau
- Le talus le long du chemin de fer, dénivelé et incertitudes quant à sa fondation



1 *Un terrain en pente, des berges abruptes*



### Domanialité et servitudes

- Les contraintes d'entretien de la rivière
- La couture avec le chemin de fer
- Clôturer le parc

### La gestion du végétal

- Adapter l'entretien des surfaces (gestion différenciée)
- Limiter la taille

### La cohabitation avec la zone de stationnement

- Haie taillée entre places de stationnement : forte emprise, floraison et fructification réduites, charge de travail conséquente
- Troncs d'arbres abîmés

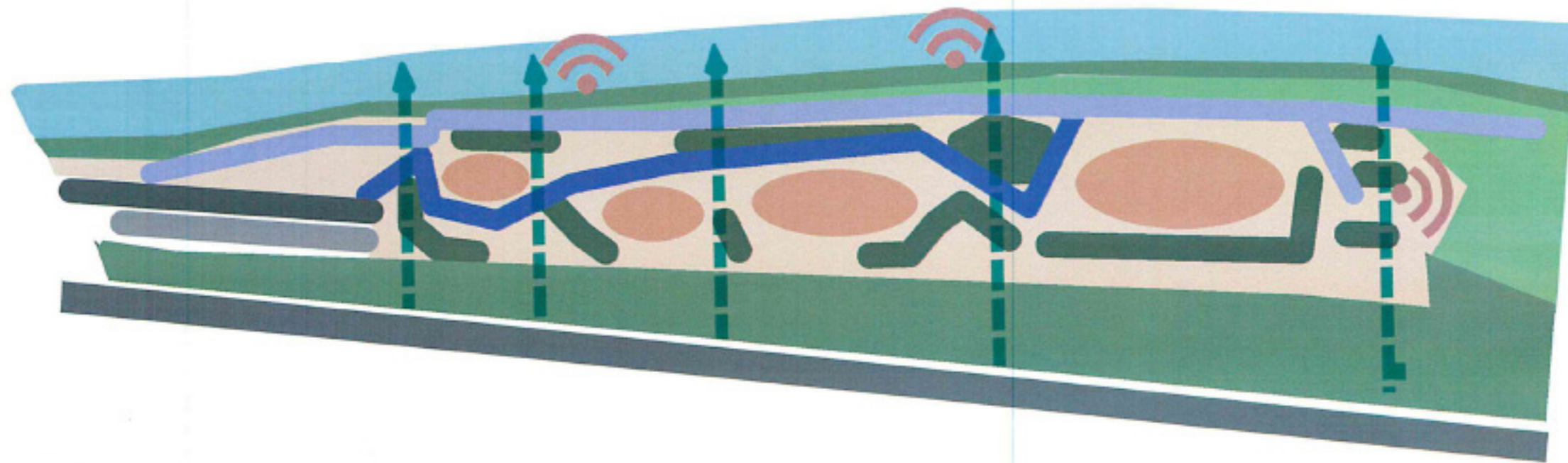






2

## Intentions



- Massif et Futaies 
- Eau 
- Pré de fauche 
- Jardins 



-  Voie et stationnement
-  Cheminement (herbe, stabilisé)
-  Equipement
-  Point de vue

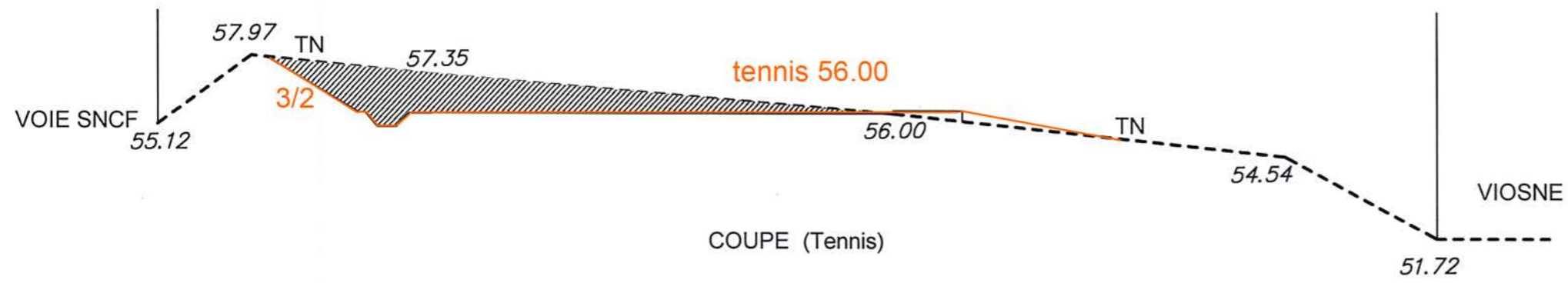
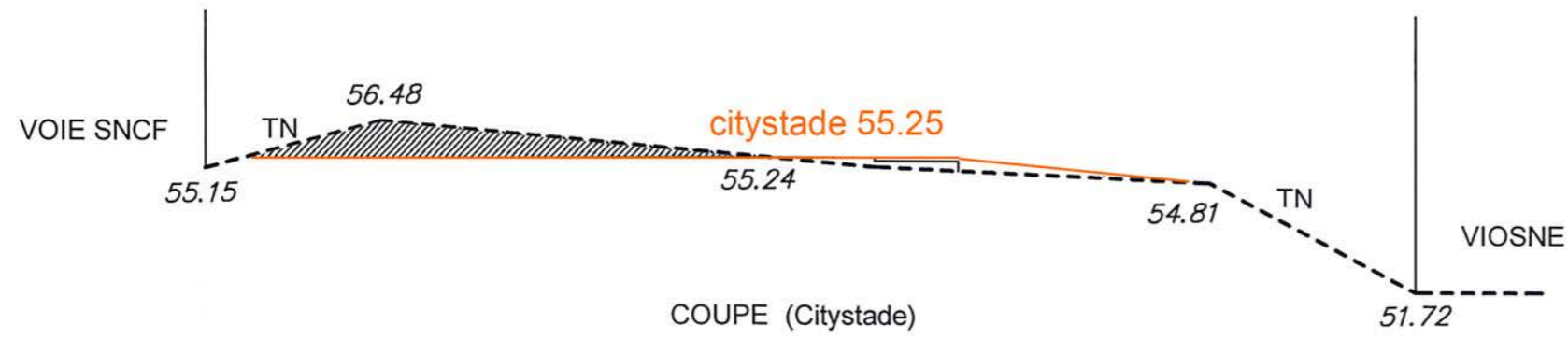
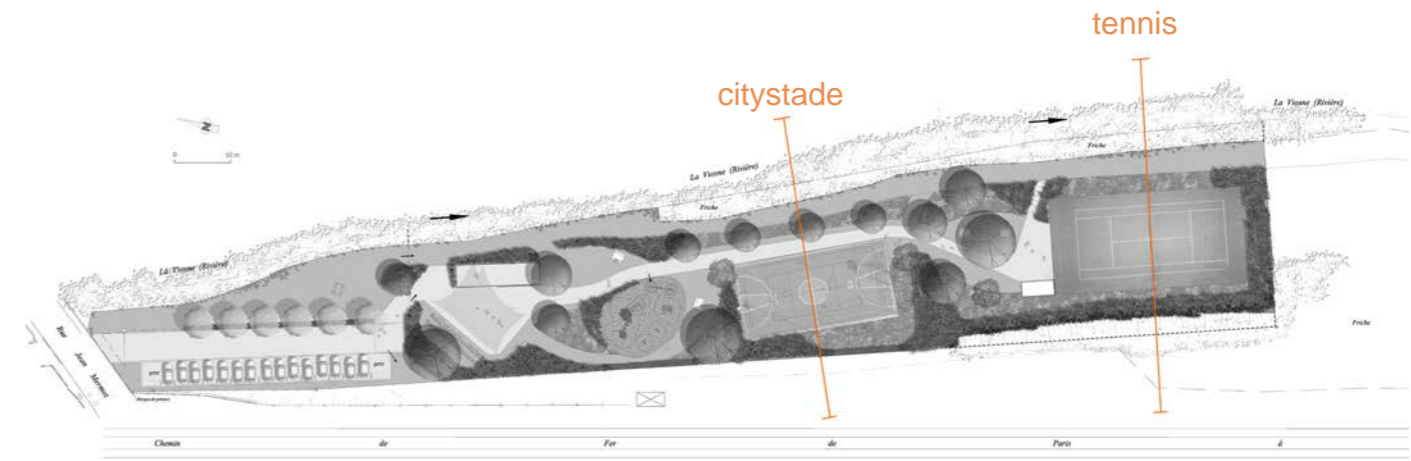
les bords de Viosne ...





- stabilisé
- gazon
- prairie fleurie
- haie vive
- charmille
- arbre existant conservé
- arbre tige à planter
- cèpée à planter

Coupes de principe : insertion équipements









# Typologie végétale

Tonte différenciée : gazon sur les circulations/espaces de détente et prairie



La prairie est fauchée une fois par an, le semis est un mélange de graines de graminées et plantes herbacées à fleurs sauvages

Arbres remarquables isolés, haute tige ou en cépée

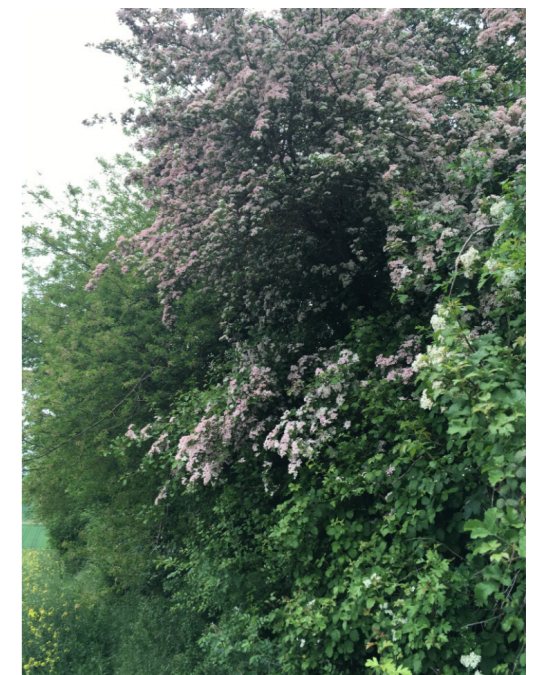


Alisier blanc, hêtre, tilleul, catalpa, saule, amélanchier, arbre de Judée, cerisier à grappe ...

Verger : arbres fruitiers haute tige



Haie vive : massifs non taillés d'arbustes à fleurs et à fruits d'essences locales et ornementales, de volumes variés



Viorne obier, aubépine, fusain d'Europe, noisetier, lias, seringat, troène, saule, cornouiller, sureau, laurier tin ...

Charmille : plantation linéaire de charmes taillés





citystade



tennis



local tennis

# Références mobiliers et équipements

Petits mobiliers en bois



Clôture périphérique et accès technique, identité prairie pâturée



Aire de jeux rustique



équipements de jeux



**SYNCHRONICITY®**

②

①

③

④

⑤

- 1 - Structure de jeu sur-mesure n° 1282      Réf. : KKS 1282
- 2 - Maisonnette " Champy "                      Réf. : MCP
- 3 - Jeu à ressort " Tracteur "                      Réf. : RTA
- 4 - Jeu à bascule " Tape-Fesses "              Réf. : RTF
- 5 - Jeu à ressort " Poulette "                      Réf. : RPU

**AMENAGEMENT D'UNE AIRE DE JEUX**  
 " Aire Intergénérationnelle "  
 Ville de SANTEUIL - ( 95 640 )

Dessiné le : 06/12/2021 | Par : LE DEUFF Pierre | Pour : ALLIO Serge | Échelle : 1/75 | A3

**SYNCHRONICITY®** **Bikini - Bermuda**  
 Z.I. INNOPARC - 54520 GUIDEL - FRANCE - www.synchronicity.fr - TEL: 33 (0)2 97 02 97 20 - FAX: 33 (0)2 97 02 97 21

⋮ : Surface d'impact (minimum normatif)